

Exercice .1

Maths-Inter.ma

التمرين

- في إحدى المواد أجرى تلميذ 15 فرضا وحصل على النقاط التالية :
- 10-6-18-10-13-10-10-8-6-13-10-18-8-13-6
- (1) نظم هذه المتسلسلة الإحصائية في جدول للحصيص والتردد.
 - (2) مثل هذه المتسلسلة الإحصائية بمخطط بالعصي .
 - (3) أحسب الحصيص الإجمالي ومنوال هذه المتسلسلة الإحصائية .
 - (4) أحسب المعدل الحسابي لهذه المتسلسلة الإحصائية .

Exercice .2

Maths-Inter.ma

التمرين

Dans une recette de friandises au chocolat, il y a 130 g de chocolat, 30 g de sucre, 100 g de biscuit, 20 g de cacao, 70 g de beurre et 10g de crème fraîche.

Représente ces données dans un diagramme circulaire. Pour cela, fais un tableau dans lequel tu mettras la valeur de l'angle correspondant à chacun des ingrédients. Ecris au moins deux calculs complets sur ta copie.

Exercice .3

Maths-Inter.ma

التمرين

- الكشف التالي يعطينا توزيعا لعشرين تلميذا حسب عدد المدن المغربية التي زارها كل واحد منهم :
- 5-4-3-4-5-3-1-2-1-4-1-3-4-2-4-3-1-4-1-5
- (1) نظم هذه المتسلسلة الإحصائية في جدول للحصيص والتردد.
 - (2) مثل هذه المتسلسلة الإحصائية بمخطط بالعصي .
 - (3) أحسب الحصيص الإجمالي ومنوال هذه المتسلسلة الإحصائية .
 - (4) أحسب المعدل الحسابي لهذه المتسلسلة الإحصائية .

Exercice .4

التمرين

Le tableau ci-dessous donne la distance nécessaire à une voiture pour s'arrêter (distance de freinage) sur une route sèche en fonction de sa vitesse.

180	160	130	110	100	80	60	40	Vitesse (en km/h)
245	195	140	100	85	55	35	20	Distance de freinage (en m)

Construire un diagramme en bâtons donnant la distance de freinage en fonction de la vitesse.

Axe horizontal : 1 cm pour 20 km/h.

Axe vertical : 1 cm pour 20 m.

Exercice .5

التمرين

نعتبر المتسلسلة الإحصائية الممثلة بالجدول التالي :

13	12	10	9	8	5	x_i الميزة:
10	14	11	2	5	8	n_i الحصيص:

- (1) نظم هذه المتسلسلة الإحصائية في جدول للحصيص والحصيص المتراكم والتردد.
- (2) مثل هذه المتسلسلة الإحصائية بمخطط بالعصي .
- (3) أحسب الحصيص الإجمالي ومنوال هذه المتسلسلة الإحصائية .
- (4) أحسب المعدل الحسابي لهذه المتسلسلة الإحصائية .

Exercice .6

Maths-Inter.ma

التمرين

Au mois de mai de l'année dernière, la famille Durant a dépensé 7500 F de la façon suivante :

Loisirs	Energie	Habillement	Logement	Transport	Nourriture	Catégorie de dépense
7%	11%	7%	20%	15%	40%	Pourcentage

Construire un diagramme circulaire illustrant ce tableau.

Reproduire ce tableau en y ajoutant une colonne pour le total, ainsi qu'une ligne pour l'angle qui représentera chaque catégorie de dépense.

Exercice .7

Maths-Inter.ma

التمرين

نعتبر المتسلسلة الإحصائية المعرفة بالجدول التالي :

[80,100[[60,80[[40,60[[20,40[[0,20[الصف
1	2	8	4	5	الحصيص

- (1) أنشئ مدراج هذه المتسلسلة الإحصائية
- (2) أحسب الصف المنوال هذه المتسلسلة الإحصائية .
- (3) أحسب المعدل الحسابي لهذه المتسلسلة الإحصائية .

Exercice .8

Maths-Inter.ma

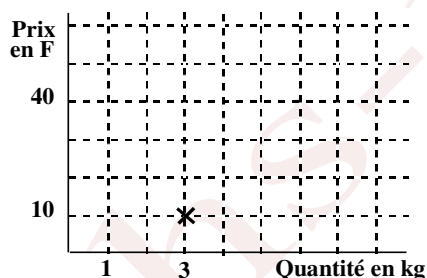
التمرين

Un producteur de pommes a fixé le prix proportionnellement à la quantité.

Sur ce graphique, une croix indique le prix de trois kg de pommes.

Indique de la même manière (par une croix) :

- Le prix de 2 kg de pommes
- Le prix de 7 kg de pommes
- La quantité de pommes que l'on a pour 15 F.



Exercice .9

Maths-Inter.ma

التمرين

نم رصد سرعة عينة من السيارات و عددها 150 على الطريق السيار بين الرباط والدار البيضاء فكانت النتائج وفق الجدول التالي :

[130,150[[110,130[[90,110[[70,90[[50,70[السرعة بالكيلومتر في الساعة
15	25	60	40	10	الحصيص

- (1) أحسب المعدل الحسابي لهذه المتسلسلة الإحصائية
- (2) أنشئ مضلع الحصص المترجمة لهذه المتسلسلة الإحصائية

Exercice .10

Maths-Inter.ma

التمرين

Voici la répartition des vacanciers selon le type de séjour : 45% vont à la mer ; 12% vont à la montagne ; 25% vont à la campagne ; 10% vont en ville et les autres suivent des circuits organisés.

Représenter cette répartition sur un diagramme circulaire de 3 cm de rayon. Rassembler les pourcentages et le calcul des angles correspondants dans un tableau.

Exercice 1

Maths-Inter.ma

التمرين

نظم تلاميذ أحد الأقسام اكتتابا لمساعدة زميل لهم ضعيف البصر على شراء نظارات فكان توزيع المساهمات كالتالي :

50	40	30	25	20	قيمة المساهمة بالدرهم
4	5	7	2	12	عدد التلاميذ

- (1) أحسب N عدد تلاميذ القسم علما أن جميع التلاميذ قد ساهموا في العملية .
- (2) احسب معدل قيمة المساهمة
- (3) حدد منوال هذه المتسلسلة الإحصائية .

Exercice 2

Maths-Inter.ma

التمرين

Franck fait le bilan de son budget « loisirs » à la fin de l'année. Il disposait de 1800 F. Il a dépensé 350 F en cinéma, 400 F en jeux vidéo, 300 F en sorties sportives et 250 F en concerts.

- 1) Quelle somme lui reste-t-il ?
- 2) Représente les différentes dépenses et la somme restante par un diagramme circulaire.

Exercice 3

Maths-Inter.ma

التمرين

أعطى إحصاء لسن ساكنة مكونة من 90 فردا الجدول التالي :

[20,24[[16,20[[12,16[[8,12[[4,8[[0,4[السنف
20	15	10	10	15	20	الحصيص

- (1) أحسب المعدل الحسابي لهذه المتسلسلة الإحصائية
- (2) أنشئ مضع الحصص المترجمة لهذه المتسلسلة الإحصائية

Exercice 4

Maths-Inter.ma

التمرين

Une entreprise a récapitulé le nombre de salariés en fonction de leur âge :

Effectif	Age
20	de 20 ans inclus à 30 ans exclus
60	de 30 ans inclus à 40 ans exclus
45	de 40 ans inclus à 50 ans exclus
5	de 50 ans inclus à 60 ans exclus

- 1) Quel est l'effectif total ?
- 2) Calcule les fréquences de chaque classe par rapport à l'effectif total. Donne les résultats en pourcentages arrondis à 1% près.
- 3) Représente ces fréquences par un histogramme.

Lors d'un sondage effectué auprès d'élèves de 5^{ème}, 4 ont répondu qu'ils avaient regardé la télévision ce week-end moins d'une heure ; 16 de 1 à 2 heures ; 32 de 2 à 3 heures et 28 plus de 3 heures.

- 1) Regrouper ces données dans un tableau et calculer la fréquence de chaque cas.
- 2) Représenter sur un histogramme les effectifs en fonction du temps passé devant la télévision.

Bonne Chance